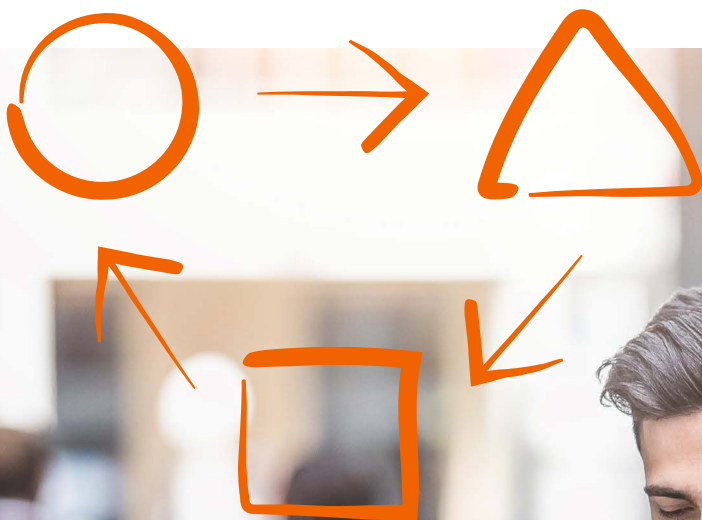


Electronic Document Assessment

Van documentprocessen naar controle, compliance en rendement



Digitale formulieren, webportalen en applicaties genereren informatie die automatisch workflows starten of verrijken zoals accorderingen, meldingen, rapportages of bestellingen. Wanneer deze datastromen niet goed zijn ingericht ontstaan er vertragingen, fouten en risico's.

Ons Electronic Document Assessment (EDA) richt zich primair op twee vragen; hoe bewegen documenten, data en workflows door uw organisatie en waar ligt het grootste verbeterpotentieel?

De uitdaging

- Digitale formulieren starten processen, maar opvolging is niet inzichtelijk
- Workflowstappen verlopen via e-mail in plaats van via gestructureerde systemen
- Data wordt dubbel ingevoerd in meerdere applicaties
- Rapportages worden handmatig samengesteld uit verschillende bronnen
- Er is geen duidelijk eigenaarschap van digitale workflows
- Compliance en bewaarplicht zijn moeilijk aantoonbaar

In een volledig digitale omgeving kunnen inefficiënties minder zichtbaar en daardoor risicovoller en kostbaarder zijn.

Wat houdt een EDA in?

Een EDA analyseert hoe elektronische formulieren, digitale documenten en data uw bedrijfsprocessen aansturen.

De focus ligt nadrukkelijk op:

- Datastromen tussen systemen
- Workflowautomatisering
- Accorderings- en beslisprocessen
- Governance en eigenaarschap
- Compliance en regelgeving
- Meetbare procesverbetering en ROI

Het document zelf is hierbij ondergeschikt. We analyseren hoe uw data wordt gegenereerd, verrijkt, verwerkt en opgeslagen, en hoe dit processen beïnvloedt.

Hoe werkt het assessment?

Onze ervaren consultants combineren technische analyse met praktijkervaring en starten bij voorkeur bij het proces dat de meeste tijd kost of waar het grootste risico ligt:

- Inkoop- en orderprocessen (offertes, factuuraccordering en declaraties)
- Klant- en supportafhandeling (retouren, klachten en supportaanvragen)
- Contract- en leveranciersbeheer
- Interne goedkeurings- en besluitvormingsprocessen

Vervolgens analyseren wij:

- Elektronische formulieren en digitale invoer die processen starten
- Workflow- en accorderingsstructuren (incl. signaleringen en reminders)
- Koppelingen en datastromen tussen applicaties (CRM, ERP, HR e.d.), inclusief dataverrijking en metadata
- Aantal processtappen, handmatige acties en risico op dubbele invoer of vertraging
- Autorisaties, toegangsrechten en toegang in hybride werkomgevingen (incl. borging en aantoonbaarheid)
- Beheer, verantwoordelijkheden en wijzigingsbeheer
- Bewaartermijnen, archivering en complianceborging
- Rapportages en KPI-generatie

Dit assessment draait om prestatie, risico en rendement. Daarom betrekken wij er ook managers, CFO/CIO/COO bij.

Wat levert het u op?

- Overzicht van uw belangrijkste elektronische workflows
- Transparantie in doorlooptijden en de handmatige handelingen
- Inzicht in afhankelijkheden tussen systemen en processen
- Duidelijkheid over compliance- en bewaar risico's
- Een managementrapportage of gerichte case/demo

Resultaten

- Kortere doorlooptijden door betere workflowinrichting
- Minder fouten door vermindering van handmatige invoer
- Betere datakwaliteit
- Verbeterde rapportage en stuurinformatie
- Een onderbouwde ROI-case voor automatisering

Dit assessment maakt zichtbaar waar uw data echt waarde kan creëren, al creëert of juist waarde lekt.

De volgende stap

Laat ons kosteloos en vrijblijvend een Electronic Document Assessment uitvoeren. Wij maken uw processen datagedreven, sneller, veiliger en rendabeler.

Neem contact op met onze consultants voor meer informatie.



Al meer dan 60 jaar helpen wij organisaties om informatie te transformeren naar kennis. Veilig, efficiënt en toekomstgericht.



KYOCERA Document Solutions Nederland B.V.
Beechavenue 25, 1119 RA Schiphol-Rijk
Tel +31 (0) 20 587 72 00