

# U staat centraal

Gids gebruiksvriendelijkheid en toegankelijkheid



# Gebruikersgericht ontwerp

We willen bijdragen aan de bedrijfsvoering van onze klanten door gebruiksvriendelijke printers, multifunctionals (MFP's), software en services te bieden voor zoveel mogelijk gebruikers.

Daarom ontwikkelen wij producten op basis van een gebruikersgericht ontwerpproces. Dit proces bestaat uit onderzoek, planning, ontwerp en evaluatie. Door dit proces telkens te herhalen kunnen wij uitdagingen en eventuele ontevredenheid bij klanten identificeren en zelfs zorgen ontdekken die klanten zelf nog niet hebben opgemerkt. Deze benadering van productontwikkeling zorgt ervoor dat wij verbeteringen kunnen doorvoeren vanuit verschillende perspectieven.



Dit document bevat verschillende toegankelijkheidsvoorbeelden van onze producten. Functies met speciale aandacht voor zien, horen, fysiek functioneren en herkennen worden aangegeven door de volgende pictogrammen.

## Visueel



Dit pictogram toont functies met speciale aandacht voor gebruikers onder verschillende visuele omstandigheden, inclusief bijziendheid, hypermetropie, kleurenamblyopie, amblyopie en blindheid.

## Gehoor



Dit pictogram toont functies met speciale aandacht voor gebruikers met gehoorproblemen of gehoorverlies.

## Fysiek



Dit pictogram toont functies met speciale aandacht voor gebruikers van verschillende lichaamslengtes, gebruikers met aandoeningen van de bovenste of onderste ledematen en gebruikers met weinig spierkracht.

## Herkenning



Dit pictogram toont functies met speciale aandacht voor gebruikers die geen ervaring hebben met de bediening van apparaten of gebruikers die moeite hebben met meerdere gelijktijdige handelingen of laaggeletterd zijn.

Onze producten zijn helaas nog niet voor iedereen toegankelijk. We blijven telkens verbeteringen aanbrengen om steeds meer gebruikers te faciliteren.

# Bedieningspaneel

## Groot touchscreen



Letfotypen en pictogrammen worden in groot formaat weergegeven op het kleurentouchscreen. Verder kunnen de kwaliteit van gescande documenten en de afbeeldingen van opgeslagen afdrucken worden bekeken. Door vooraf afdrucken te controleren kunnen onnodige afdrucken worden voorkomen.



## Schaalbare weergave



Het instellingsscherm heeft een eenvoudige configuratie met groot lettertypen en knoppen. De meeste instellingen kunnen worden uitgevoerd met het numerieke toetsenbord. Gebruikers die niet bekend zijn met het gebruik van het touchscreen kunnen hierdoor de MFP gemakkelijk bedienen. De hoogten van belangrijke letters zijn ingesteld op 4,8 mm of meer.



## Intuïtief en te gebruiken zoals een tablet



Gebruikers kunnen swipen op het startscherm, in- en uitzoomen door met de vingers te 'knijpen' op het voorbeeldscherm, net als bij het bedienen van een smartphone of tablet. Het bedieningspaneel geeft waar nodig het numerieke toetsenblok met softkey weer.



Gebruikersvriendelijkheid en toegankelijkheid

# Kantelbaar bedieningspaneel



Het bedieningspaneel is verstelbaar. Gebruikers in een rolstoel en gebruikers met een geringe lengte kunnen het scherm in de optimale hoek zetten. Deze functie kan ook de schittering van fluorescerend licht in de omgeving tegengaan.



# Toegankelijk via smartphone of tablet



Gebruikers kunnen een smartphone of tablet gebruiken om de MFP te bedienen. Aansturing op afstand en zonder het bedieningspaneel van de MFP te gebruiken biedt meer flexibiliteit.



# Op afstand instellen



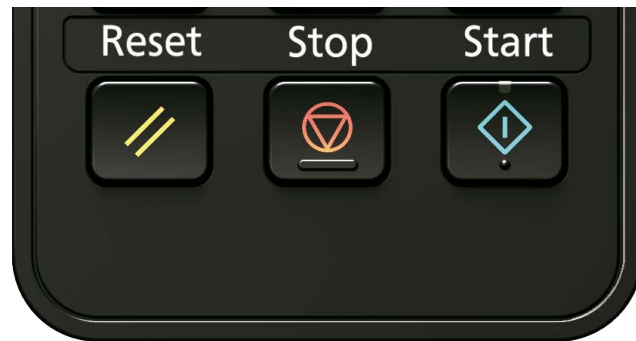
Met de ingebouwde server kan de beheerder op afstand het papier- en tonerverbruik per gebruiker en de status van optionele apparatuur monitoren. De server configureert ook apparaatinstellingen, bewaakt opdrachten en beheert documentmappen en adresboeken.



## Eenvoudig te lezen bedieningspaneel



Het bedieningspaneel heeft een hoog contrast tussen de zwarte achtergrond en de witte letters om de letters eruit te laten springen.



## Bediening met reliëf



De Start-, Stop- en 5-knop op de numerieke toetsenbord hebben een in reliëf gemaakte punt of balkmarkering voor voelbare herkenning.

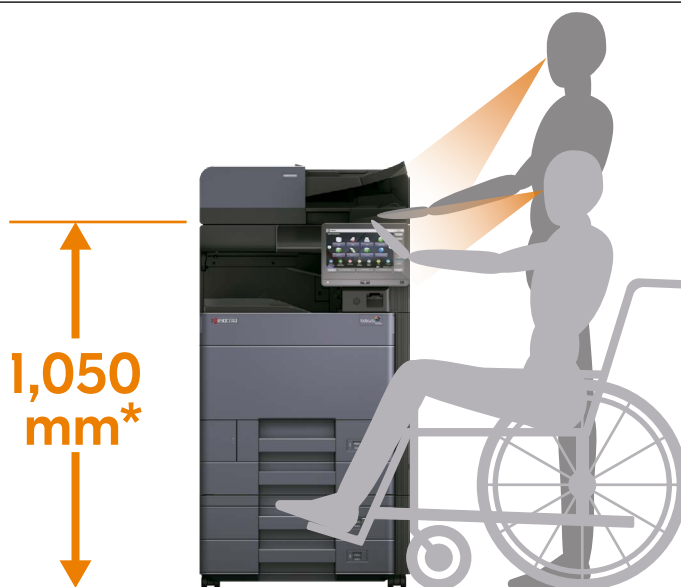


## Brede zichthoek van het bedieningspaneel



Het bedieningspaneel is in een goed zichtbare positie geplaatst en hierdoor eenvoudig te bedienen door gebruikers in een rolstoel en gebruikers met een geringe lengte.

\* TASKalfa 6053ci / 5053ci / 4053ci / 3553ci / 3253ci / 2553ci / 6003i / 5003i / 4003i / 6052ci / 5052ci / 4052ci / 3552ci / 3252ci / 2552ci / 6002i / 5002i / 4002i



# Automatische reset tijd wijzigen



Gebruikers kunnen de automatische reset-tijd wijzigen en de automatische reset-functie deactiveren. Deze functies helpen gebruikers om de MFP langzaam te kunnen bedienen.



# Optionele snelkoppelingen



Gebruikers kunnen snelkoppelingen van veelgebruikte functies en adressen registreren en ze op het startscherm weergeven. Gebruikers kunnen ook pictogrammen voor bedrijfsapplicaties op het scherm toevoegen.



Snelkoppeling  
Bedrijfsapplicatie

# Geanimeerde bedieningsbegeleiding



Gebruikers hoeven de procedures voor het verhelpen van papierstoringen en het vervangen van toner en papier niet te onthouden. De geanimeerde begeleiding wordt weergegeven op het bedieningspaneel, zodat gebruikers stap voor stap de instructies kunnen volgen.



# Meertalige ondersteuning



Gebruikers kunnen de taal voor het bedieningspaneel te allen tijde wijzigen.



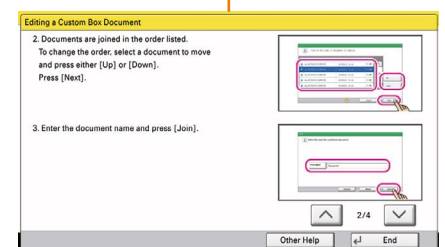
Deutsch	Français	Español	Ita
Русский	日本語	Português (Portugal)	En
Română	Dansk		



# Help-scherm



Begeleiding voor de bediening van de machine maakt de navigatie makkelijk te volgen.

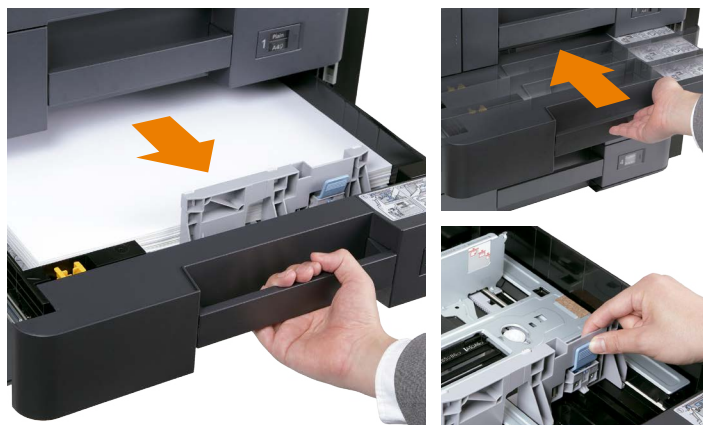


# Papierlade

## Soepel glijdende papierlades



Gebruikers hebben niet veel kracht nodig om de papierlades te kunnen openen en sluiten. De semi-automatisch sluitende papierlades hoeven niet tot het einde te worden dichtgeschoven. De papiergeleider kan met lichte kracht en één hand worden versteld.



## Gemakkelijk vast te pakken handgreep



De handgreep voor de papierlades kan met een bovenhandse of onderhandse greep wordt gebruikt. Gebruikers kunnen papier vervangen vanuit een comfortabele houding.



## Automatische detectie van papierformaat



Het papierformaat wordt automatisch gedetecteerd via de papiergeleider. Dit voorkomt instelfouten.





# Toner cartridge

## Tonervergrendelingsysteem



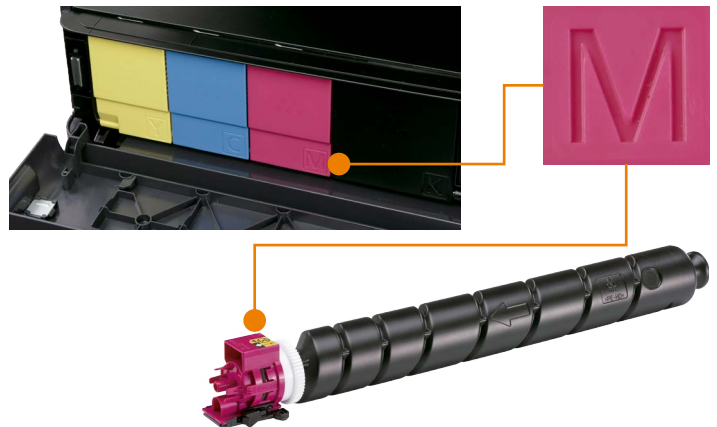
Pas als een tonercartridge leeg raakt gaat de tonercontainer klep automatisch open. Dit zorgt ervoor dat de tonercontainer niet te snel vervangen wordt en dat vervanging eenvoudig gedaan kan worden.



## Indicatie kleurcodes



Om tonerkleuren eenvoudig te onderscheiden, zijn kleurcodes aangebracht op elke cartridge en invoersleuf.



## Eenvoudig te plaatsen tonercartridges



De tonercartridges zijn op een dussdanige positie geplaatst die vervanging eenvoudig maakt.



# Document processor

## Brede zichtbaarheid van de documentformaatindicator



De documentformaatindicator is gekanteld, zodat een gebruiker in een rolstoel de documentschuiven gemakkelijk kan instellen.



## LED voor status van document processor



De documentprocessor is uitgerust met een led-lampje om op afstand de gebruikstatus te kunnen controleren.



## Goed zichtbare documentuitvoerlade



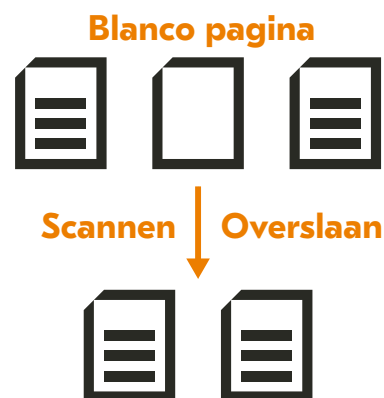
De documentuitvoerlade is zwart gekleurd. Dit vergroot het contrast met de documenten, waardoor hun zichtbaarheid toeneemt. Verder is de uitvoerlade zo gevormd dat documenten gemakkelijk kunnen worden gepakt.



## Lege pagina overslaan



Als er blanco pagina's in een document staan, worden ze automatisch overgeslagen bij het scannen. Als deze functie is geactiveerd, hoeven lege pagina's niet meer uit het gescande bestand verwijderd te worden.



## Uitvoerlade

### Goed zichtbare papieruitvoerlade



De papieruitvoerlade is zwart gekleurd. Dit vergroot het contrast met de documenten, waardoor hun zichtbaarheid toeneemt. Verder is de uitvoerlade zo gevormd dat documenten gemakkelijk kunnen worden gepakt.



# Andere gebruiksgebieden

## Onderscheidende kleurstelling



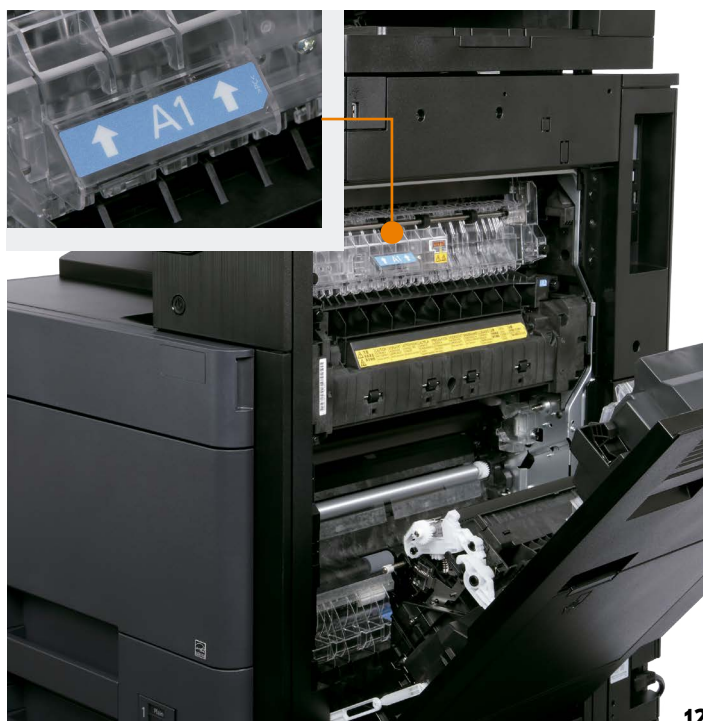
Niet alleen het bedieningspaneel, maar ook de andere bedieningsgebieden, de labels in de machine enz. zijn kleurcodeerd, zodat de gebruiker ze makkelijk kan onderscheiden.



## Gemarkeerde bedieningsonderdelen



De bedieningsonderdelen zijn kleurcodeerd en gemarkeerd met letters om hun zichtbaarheid te vergroten.



# Meldingslampje en -geluid

## LED voor machinestatus



Onze MFP's zijn uitgerust met een led-meldingslampje die de gebruiker in staat stelt om de productiestatus visueel en op afstand te controleren. Dit lampje helpt gebruikers met gehoorproblemen om meldingen zoals 'papier op' of 'papier vastgelopen' bij de MFP te herkennen.



## Makkelijk te zien meldingen



Bij de keuze van de kleur van de LED-lamp is rekening gehouden met gebruikers die verschillende vormen van kleurenblindheid hebben.



## Makkelijk te horen meldingen



De meldingsgeluidspatronen zijn dusdanig dat ouderen en slechtziende gebruikers ook kunnen controleren of de MFP normaal functioneert.



## Geluidsvolume aanpassen



Het geluidsniveau van de meldingen kan worden aangepast aan de gebruiksomgeving en de behoefte van de gebruiker.



## Andere optionele kenmerken

### IC-kaartverificatie



Een IC-kaart is een uitstekend alternatief waarmee gebruikers geen gebruikersnaam en wachtwoord hoeven in te voeren voordat ze gebruik kunnen maken van de MFP. Deze optie zorgt er ook voor dat gebruikers die niet bekend zijn met het gebruik van het bedieningspaneel eenvoudig een authenticatie kunnen uitvoeren.



### Documentlade



De documentlade kan gebruikt worden als tijdelijk werkblad voor het verzamelen van documenten en afdrucken.



KYOCERA Document Solutions Nederland  
Beechavenue 25, 1119 RA Schiphol-Rijk  
Tel. 020 587 72 00  
E-mail: [informatie@dnl.kyocera.com](mailto:informatie@dnl.kyocera.com)



[kyoceradocumentsolutions.nl](http://kyoceradocumentsolutions.nl)

Kyocera Document Solutions biedt geen garantie dat de in dit document vermelde specificaties geen fouten bevatten. Specificaties kunnen zonder voorafgaand bericht worden gewijzigd. De informatie was correct op het moment dat dit document werd gedrukt. Alle andere merk- en productnamen kunnen gedeponeerde handelsmerken of handelsmerken zijn die toebehoren aan hun respectievelijke houders en die daardoor worden erkend.